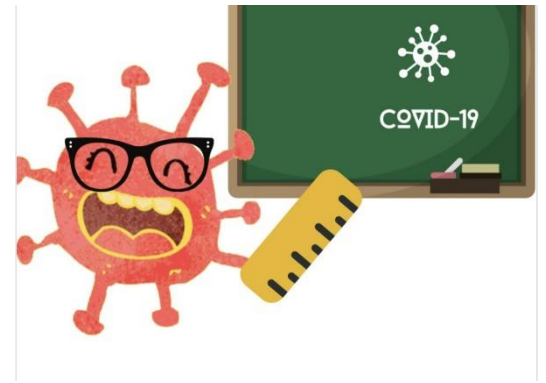




## CEIP FELIP BAUÇÀ



## INFORMACIÓ PER A LES FAMÍLIES INICI DE CURS 2020-2021

Benvolgudes famílies,

Donada la situació en què ens trobam i amb totes les mesures excepcionals de prevenció, d'higiene, sanitàries i organitzatives que el centre ha hagut de prendre per fer front a la crisi sanitària originada pel Covid- 19, vos feim arribar les mesures que es prendran aquest curs tenint en compte l'escenari de nova normalitat en què ens trobem.

És molt important tenir en compte totes aquestes mesures mentres duri aquesta situació per poder atendre a les mesures organitzatives del centre per una banda i per altra, i la més important, poder entre tots complir els protocols establerts per evitar qualsevol tipus de contagi.

Anem a fer referència ara a aspectes concrets d'aquesta nova organització

### INICI DE CURS: DATES

- Dijous 10 de setembre a les 8:30h : 2N CICLE PRIMÀRIA (4rt- 5è- 6è)
- Divendres 11 de setembre a les 8:38h: 1R CICLE PRIMÀRIA (1r- 2n- 3r)
- Dilluns 14 de setembre a les 8:45h: EDUCACIÓ INFANTIL (4/ 5 anys)

### ADAPTACIÓ 3 ANYS:

El professorat es posarà en contacte amb cada una de les famílies per fer una incorporació progressiva i comunicar a les famílies la data d'inici de cada alumne i la distribució dels torns .

- DIMECRES dia 9 de setembre a les 9h. s'inicien les adaptacions de 3 anys.

## **ETAPES EDUCATIVES I GRUPS CLASSE:**

**A Educació Infantil:** Hi haurà dues línies (A-B) a 3 i 4 anys i 3 línies a 5 anys (A-B-C) i es conformaran amb agrupaments estables de convivència.

**A Educació Primària:** des de 1r de Primària fins a 6è de Primària hi haurà tres grups per nivell, és a dir, tres línies (A-B-C).

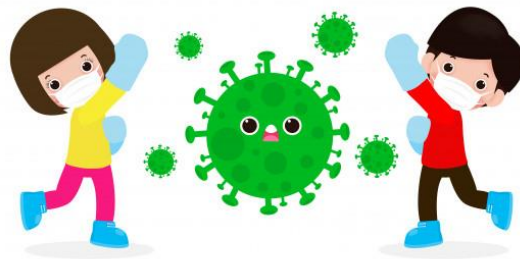
Cada un dels grups classe tindran assignat una tutor/a i un espai exclusiu per aquell grup classe. Els mestres que entrin a aquell grup bimbolla estarà també limitat, per tant enguany només hi entrarà l'especialista de anglès i tendran una sessió d'educació física al pati.

Tots els grups classe seran grups estables (bimbolles) i totes les activitats que es realitzin al centre educatiu es faran tenint en compte les mesures de distanciament social i les mesures sanitàries (higiene de mans...espais...us de mascaretes, si cal...) estrictament pautades.

A continuació vos volem fe arribar tot un recull de la normativa que ha establert el nostre centre educatiu, en constant coordinació amb la Conselleria d'Educació i la de Sanitat, en referència a la situació actual en què ens trobam Es molt important tenir present tot això, i demanam la vostra col·laboració per poder mantenir les normes tant a nivell sociosanitàries com organitzatives i funcionament de centre. Això permetrà dur a terme un curs escolar amb la màxima normalitat que poguem. Apel·lam a la seva responsabilitat com a pares per treballar tots aquests hàbits en els àmbits familiar i social, fora del centre.

### **Mesures higièniques: 3M**

- **MASCARETA**
- **METRES DE DISTANCIA DE SEGURETAT**
- **MANS NETES**



- Tots els alumnes de Primària hauran de porta mascareta. Es demana a les famílies que ens ajudin a que cada nin es faci responsable d'aquest material i que la mascareta que porti a l'escola sigui homologada i que estigui en les condicions higièniques requerides.

- Per altra banda, es demana ser molt estrictes amb la higiene de mans i personal del seu fill/ a l'hora de venir a l'escola.
- Procurar sempre mantenir el distanciament de 1,5 m en tot moment.
- Eviteu les aglomeracions a les entrades i sortides.

Enguany comptem amb el carrer de davant l'escola tancat per a ús exclusiu escolar que ens permetrà mantenir l'ordre i el distanciament; aixímateix es prega màxima responsabilitat i puntualitat en els horaris d'entrades i sortides.

La higiene de les mans és una de les mesures més efectives per preservar la salut dels alumnes així com la del personal docent i no docent. Els infants es rentaran les mans:

- A l'arribada i a la sortida del centre educatiu,
- Abans i després del berenar,
- Abans i després d'anar al WC

### **ENTRADES I SORTIDES ESCOLARS:**

Les entrades i sortides es faran de manera esglaonada. S'habilitarà la franja de 8'30 a 8'45 per fer-la el més ordenada possible i evitar aglomeracions. Enguany tenim la possibilitat d'usar la zona del carrer Germans Garcia Penyaranda com a espai de l'escola, la qual cosa ens permetrà organitzar d'una manera més adequada l'accés al centre de tot l'alumnat. A cada cicle els correspondrà una franja de 5 minuts per accedir a les aules des del carrer. Es començarà per Segon cicle, després primer cicle i Infantil per acabar.

La sortida es farà també de manera escalonada.

Els nins pujaran directament a l'aula de la seva tutoria quan els obrin la porta principal de l'escola per torns. És molt important ser puntual en les entrades i sortides per evitar aglomeracions de gent a les portes del centre.

Horari entrades i sortides INFANTIL / PRIMÀRIA:

HORA	GRUP	PORTA DE ENTRADA	PORTA DE SORTIDA
8:30	2n CICLE (4rt, 5è, 6è)	Principal	Principal
8:38	1r CICLE (1r, 2r, 3r)	Principal	Principal
8:45	ED. INFANTIL 4 – 5 anys	Principal	Principal

8:45	ED. INFANTIL 3 anys	Porta de darrera	Porta de darrera
13:25	1r CICLE (1r, 2n,3r)	Principal	Principal
13:30	2n CICLE ( 3r, 4rt, 5è)	Principal	Principal

#### Horari SORTIDA INFANTIL:

HORA	GRUP	PORTA DE SORTIDA
13:15	3 ANYS	Porta DARRERA
13:15	4 ANYS	Porta PRINCIPAL
13:20	5 ANYS	Porta PRINCIPAL

Les famílies NO PODEN accedir al centre educatiu. Només ho podran fer amb caràcter excepcional i sempre amb cita prèvia quan algun tema / situació que es pugui esdevenir no s'hagi resolt de cap de les maneres de forma telefònica...o a través de qualsevol altre plataforma digital.. . En aquests casos sempre es seguiran les directrius de seguretat indicades, tals com mantenir distàncies, portar mascaretes, neteja de mans a l'accés, ...

Per facilitar l'estudi de contactes disposarem de registres d'assistència diari de totes les persones alienes al centre que hi accedeixin (pares citats pel centre, proveïdors...) Per aquest motiu a la porta d'entrada / secretaria hi haurà un quadern de registres d'entrades i sortides on hauran d'apuntar les dades personals..

No poden fer ús en cap cas dels banys del centre.

Els pares s'han de responsabilitzar de l'entrada i sortida al centre educatiu de cada un dels seus fills, malgrat l'hora d'entrada i sortida dels possibles germans sigui diferent. Els germans NO poden en cap cas acompanyar als germans petits

### **ESCOLA MATINERA:**

Donada la situació actual i que ens és impossible complir amb totes les mesures de seguretat establertes per normativa l'escola no pot oferir aquest servei. Perdonau les molèsties que això us pugui ocasionar.

### **SORTIDES ESCOLARS I ACTIVITATS COMPLEMENTÀRIES:**

Les característiques d'aquest curs escolar faran minvar molt o eliminar gairebé les possibles sortides que se solien fer. En cas de programar-ne alguna, l'equip directiu estudiarà la seva viabilitat i facilitarà la seva realització seguint les mesures exigibles.

Les activitats complementàries de moment també queden provisionalment suspeses.

**ACTIVITATS EXTRAESCOLARS:** aquest tipus d'activitats, i pels mateixos motius indicats per a l'escola matinera, no es podran dur a terme.

### **MENJADOR ESCOLAR:**

El servei de menjador escolar està previst que es dugui a terme amb la mateixa normativa de seguretat i distanciament social. Els alumnes estaran separats per grups estables de convivència i tindran un espai exclusiu per dinar assignat.

En el menjador es distribuïran per teulades, de les quals hi formaran part alumnes d'un mateix grup de convivència.

Per facilitar el distanciament entre grups s'habilitarà l'espai del saló d'actes que es vegi necessari.

El servei es farà per part dels monitors a cada una de les taules, procurant que l'alumnat no s'hagi d'aixecar ni llevar material ni estris de les taules.

Una vegada hagin dinat els alumnes se'ls farà sortir per grups a fi que se'n vagin a fer netes les mans. Una vegada realitzada la neteja de mans cada grup podrà ocupar una de les zones delimitades del pati evitant mesclar els grups.

Enguany, i com a novetat, ens veim obligats a establir un nou sistema de pagament per als alumnes eventuais (menú diari). Aquest serà el següent:

Cada matí els pares que decideixin que el seu fill/a ha de quedar a dinar:

- En primer lloc, hauran d'enviar via WhatsApp al mòbil del centre escolar, abans de les 8: 30h un missatge per comunicar que el seu fill/a queda a dinar. En aquest missatge haurà de aparèixer: nom complet del nin, grup classe i telèfon de contacte.
- Segon lloc, el seu fill/a haurà de portar dins un sobre tancat amb el nom del seu fill la quantitat establerta (en saber el preu ho comunicarem) que haurà de donar al seu tutor/a.

### **REUNIONS TUTORS-FAMÍLIES:**

Enguany i donada la situació actual no es faran les entrevistes de forma presencials.

Les reunions d'inici de curs, en la que s'informarà a les famílies, coneixeran a les tutores dels seus fills/es i podran resoldre tots els dubtes que tinguin es gravaran per vídeo i es faran arribar a través de diferents plataformes digitals a les respectives famílies .

Per altra banda, durant el curs, i amb caràcter extraordinari es podrà dur a terme una reunió presencial amb la tutora sempre que no hagi estat possible dur-la a terme a través d'un altre mitjà de comunicació (telèfon, videotrucada, WhatsApp ...), i sempre amb cita prèvia.

### **ASSISTÈNCIA I PUNTUALITAT:**

Es prega màxima puntualitat, i enguany més que mai, a les entrades i sortides i que es facin el més ràpid possible per evitar qualsevol tipus d'aglomeració a les portes d'accés al centre.

Totes les faltes d'assistència i puntualitat estaran registrades al centre escolar i es comunicaran als respectius serveis educatius i s'activaran els protocols necessaris si aquest no es solventen.

Es recorda que tots els alumnes que arriben una vegada pujades les files, es quedaran sense la primera sessió de classe. Es fixarà de límit haver arribat abans que comenci el segon torn d'entrada o abans de les 8'45 en cas de Educació Primària. (veure horaris a l'apartat d'entrades i sortides)

En cas d'un alumne que s'absenti per motiu de viatge ho ha de comunicar a secretaria per tal que empleni el comunicat d'absència per viatge. Es recorda que no es considera falta justificada segons normativa.

## PATIS / BERENARS:

El pati d'Infantil i Primària es distribuirà en diferents zones delimitades, a les quals s'ubicaran un dels grups estables conformats. S'hauran de fer dos torns de pati per poder donar cabuda a tots els grups. Les franges horàries seran de 10:30h a 10:55h i de 11:05 a 11:30h.

L'ús de pati per part dels grups de convivència estable s'ha de limitar a aquests grups, garantint que entre cada un d'ells hi hagi suficient distància per evitar el contacte entre els diferents grups. Per aquest motiu, el pati estarà dividit en diferents zones ben delimitades amb unes barreres que el centre posarà.

EDUCACIÓ INFANTIL: es faran rotacions de zona per dies.

TORN	ZONA	GRUP
10:30- 10:55h	Pati de 3 anys	3 ANYS A
10:30- 10:55h	Pati de 4 i 5 anys (estarà dividit en 2 zones en rotació en dies alterns perquè tots el infants puguin gaudir de les zones de joc)	4-5 ANYS A
11:05 - 11:30h	Pati de 3 anys	3 ANYS B
11:05 - 11:30h	Pati de 4 i 5 anys (estarà dividit en 2 zones en rotació en dies alterns perquè tots el infants puguin gaudir de les zones de joc.	4-5 ANYS B

EDUCACIÓ PRIMÀRIA I GRUP DE 5 ANYS C : es faran rotacions de zona per dies.

TORN	ZONA	GRUP
10:30- 10:55h	PORXADA	5 anys C
	PATI	1r A- 1r B- 1r C- 2n A- 2n B- 2n C
	CARRER	3r A- 3r B- 3r C
11:05 - 11:30h	PORXADA	5 anys C
	PATI	4rt A- 4rt B- 4rt C- 5è A- 5è B- 5è C

	CARRER	6è A- 6è B- 6è C
--	--------	------------------

- **Berenars:**

El berenar es farà dins l'aula. Per això intentarem adequar els temps de docència i de pati. Les fonts d'aigua estaran tancades per seguretat, per tant cada alumne ha de dur la seva pròpia botella d'aigua. Es treballarà com hem fet sempre l'hàbit de portar els berenars en una carmanyola i l'aigua en una cantimplora.

**CALENDARI ESCOLAR / DIES NO LECTIUS** escollits pel centre : estarà penjat a la web del centre.

**MATERIAL ESCOLAR I LLIBRES:**

Cada nivell té assignat una llista de material. Aquest material haurà de quedar al centre escolar i no es podrà emportar a casa per evitar possibilitats de contagi. Per tant a casa haureu de disposar d'un altre estoig i el material necessari perquè el vostre fill/a pugui fer les tasques encomanades.

**PERSONAL DE NETEJA:** el centre disposa de personal extra durant el matí per dur a terme el control de neteja...desinfecció dels diferents espais del centre, especialment els banys.

**MESURES COVID- 19 PER PART DEL CENTRE I FAMÍLIES :**

• **Vigilància de l'alumnat relacionada amb la COVID-19.**

Tot l'alumnat abans d'anar a l'escola s'ha de prendre la temperatura a casa, si l'alumne té més de 37,5°C NO podrà acudir al centre. — Si l'aparició de símptomes es produeix a casa, l'alumne ha de quedar al seu domicili i contactar amb els serveis sanitaris. — No podrà acudir al centre l'alumnat que estigui en aïllament domiciliari degut a un diagnòstic per COVID-19, o els que es trobin en un període de quarantena domiciliària per haver tingut contacte estret amb alguna persona amb símptomes o diagnòstic de COVID-19.

EL CENTRE PRENRÂ LA TEMPERATURA DE FORMA ALEATÒRIA TAL I COM INDIQUEN LES INSTRUCCIONS DE CONSELLERIA.



- **Protocol en cas de presentar símptomes compatibles amb COVID-19 / Sala d'aïllament**

A l'alumne que durant la jornada escolar presenti algun símptoma d'infecció per COVID-19 (l'adult que hagi detectat el cas, llevat que sigui personal sensible a la COVID-19), s'el conduirà a l'espai que el centre hagi habilitat com a sala d'aïllament i es durà a terme el protocol establert amb la Conselleria d'Educació i la Conselleria de Sanitat.

S'avisarà el pare, mare o tutor legal perquè recullin el seu fill o filla i es posin en contacte al més aviat possible amb el seu equip sanitari de referència, per tal d'avaluar el seu estat de salut i realitzar les actuacions oportunes. El trasllat al domicili es realitzarà sempre que es pugui garantir un trasllat segur i no utilitzarà transport públic. Si es tenen dubtes sobre el trasllat segur s'avisarà al 061 i se seguiran les seves instruccions.

- **Símptomes compatibles amb la COVID-19**

Es considerarà que un alumne pot ser cas sospitós d'infecció per SARS-CoV-2, segons la definició del Ministeri de Sanitat, quan apareix simptomatologia de infecció respiratòria aguda d'aparició sobtada que cursa amb els següents símptomes: — Els més comuns inclouen: febre, tos i sensació de falta d'aire. — En alguns casos també hi pot haver disminució del gust i de l'olfacte, calfreds, mal de coll, dolors musculars, mal de cap, debilitat general, diarrea i vòmits. Aquests són els que actualment té definits el Ministeri de Sanitat, encara que poden estar sotmesos a canvis.

**IMPORTANT:**

**EL PRIMER DIA DE CLASSE SE'LS FARÀ ARRIBAR UNA DOCUMENTACIÓ QUE HEU DE RETORNAR AL CENTRE EMPLENADA I SIGNADA:**

- Full d'actualització de dades personals.
- Consentiment informat per a la realització del test PCR al centre durant el curs escolar.
- Model de declaració responsable per la qual les famílies es comprometen a seguir les normes establertes als protocols davant la COVID-19 i mantenir al centre informat de qualsevol novetat al respecte.

